

Journées Transports et Déplacements du RST 2013

Atelier n°4

« Gestion du trafic »

Coordinateurs :

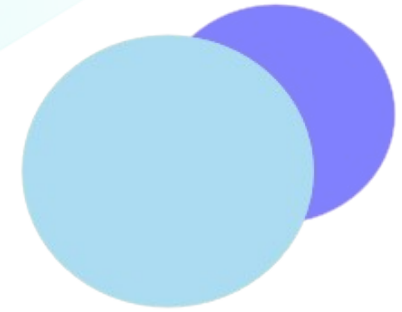
Christine Buisson (IFSTTAR)

Alexis Bacelar et Laurent Bigou (CERTU)

Boris Ly (SETRA)



Contexte et motivation



– Objectifs généraux actuels

- L'empreinte environnementale des infrastructures et des équipements de transports
- Les dépenses d'investissement dans les infrastructures



– Des dispositifs existent

- Qui pourraient favoriser le report modal ou augmenter le nombre de passagers par véhicule
- Qui pourraient retarder l'apparition de la congestion à infrastructure constante



– Est-ce que ça marche

- Comment choisir la solution adaptée ?
- Comment l'évaluer ?
- Comment mettre en place les moyens et l'organisation adéquats ?



Présentation : démarche SOCLE

Guide en cours d'élaboration...

3 Volumes + 1 recueil de fiches mesures :

- Volume 1 : diagnostic général
- Volume 2 : choix des mesures et optimisation du déploiement
- Volume 3 : évaluation des projets de gestion de trafic
- Les fiches mesures : description des mesures de gestion de trafic

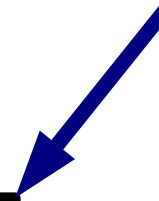
Présentation : démarche SOCLE

Guide en cours d'élaboration...

3 Volumes + 1 recueil de fiches mesures :

- Volume 1 : diagnostic général
- Volume 2 : choix des mesures et optimisation du déploiement
- Volume 3 : évaluation des projets de gestion de trafic
- Les fiches mesures : description des mesures de gestion de trafic

En cours
d'élaboration...



Présentation : démarche SOCLE

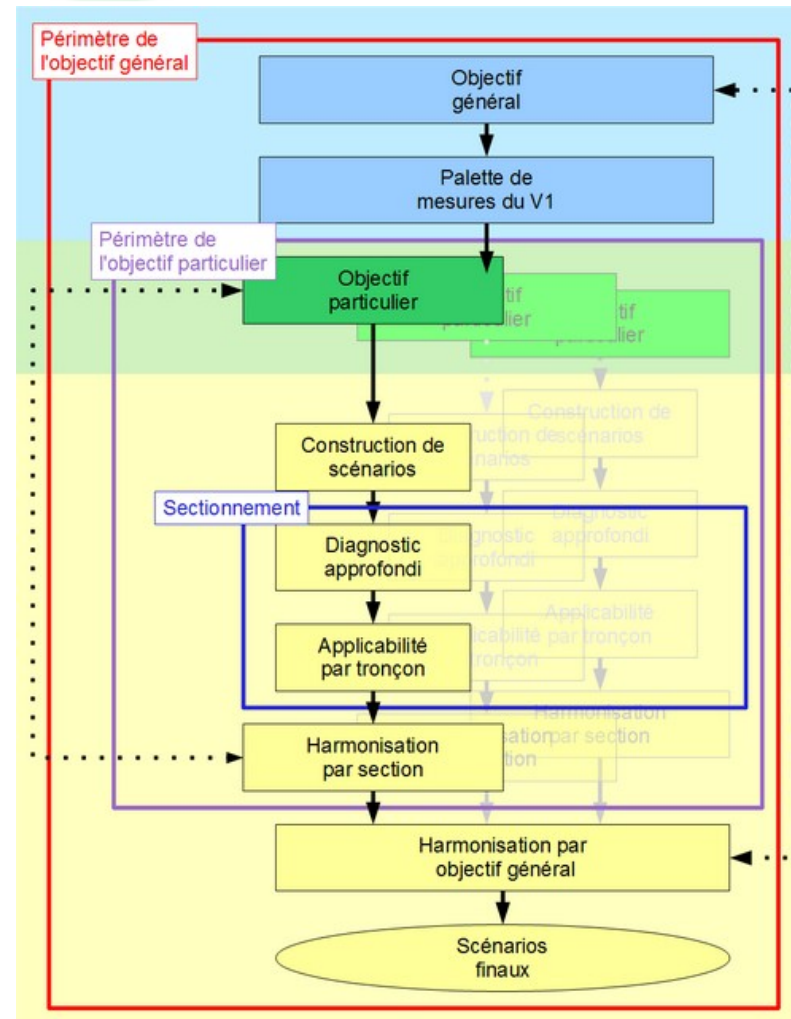


Schéma général de choix de mesures

Présentation : démarche SOCLE

Fiche mesure :

- Description générale
- Domaines d'utilisation
- Mise en œuvre
- Évaluation



Présentation : démarche SOCLE

Fiche mesure :

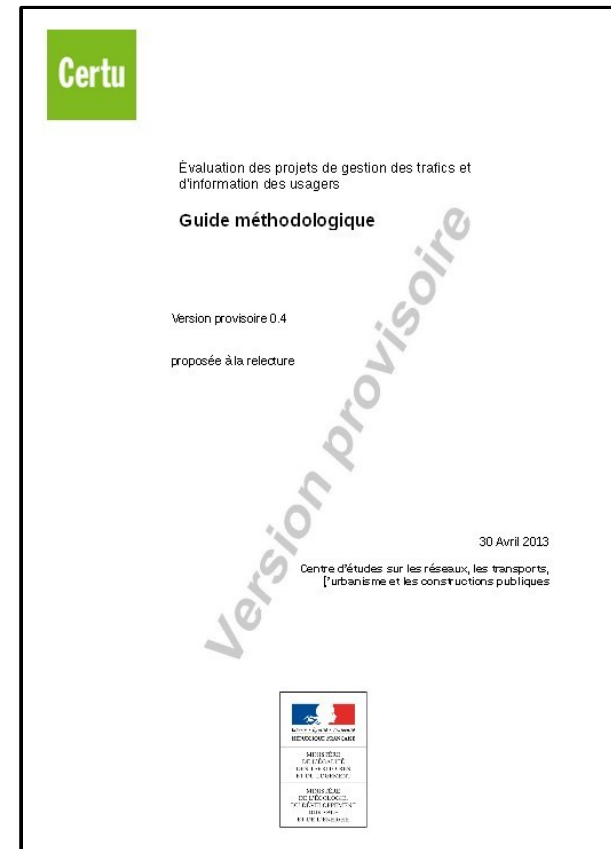
- Description générale
- Domaines d'utilisation
- Mise en œuvre

- Évaluation

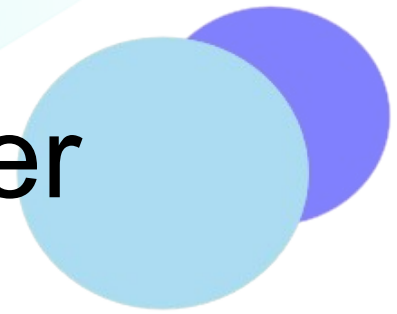


Guide méthodologique pour l'évaluation des projets de gestion des trafics

- Document en 2 parties :
 - Ce qu'il faut faire : méthode et organisation pour mettre en place une démarche globale d'évaluation du projet (en relecture)
 - Comment faire ? des outils à destination des évaluateurs, depuis la rédaction du plan d'évaluation jusqu'au calcul des indicateurs socio-économiques (2013/2014)



Programme de l'atelier



9h30 Introduction

9h40 Projet GERICAULT, Système de gestion dynamique du trafic de l'agglomération de Rouen

Christine Cotellet et
Ludovic Robine (CETE
NC)

10h10 L'expertise des voies réservées TC, où en est-on
actuellement ?

Sandrine Rousic
(CETE Med)

10h40 Pause

10h55 Étude d'opportunité de la mise en place d'une voie dédiée
au covoiturage sur la RN57

Maxime Jean et Frédéric
Murard (CETE Lyon)

11h25 Utilisation d'une méthode analytique pour évaluer a priori
une mesure de régulation dynamique des vitesses sur
l'A63

Aurélie Hervé (Cete SO)

Projets de régulation de vitesses et d'accès sur les VRU
grenobloises

Philippe Mansuy (DIR CE)

12h05 Conclusion de l'atelier – Échanges divers